

---

مقدمة

---

واقع الصناعة في الأردن

---

## واقع الصناعة في الأردن

أولاً: تنقسم الصناعة في الأردن إلى ما يلي :

- :

% ,

%

-

, )

:

-

% ,

(

% ,

:

( / )		
	-	
	-	
	-	

ثانياً: أهم المؤشرات الاقتصادية الصناعية:

١- ( ) :

%

(% ) (% ) .

( )

:%

٢-

(% )

(% )

%

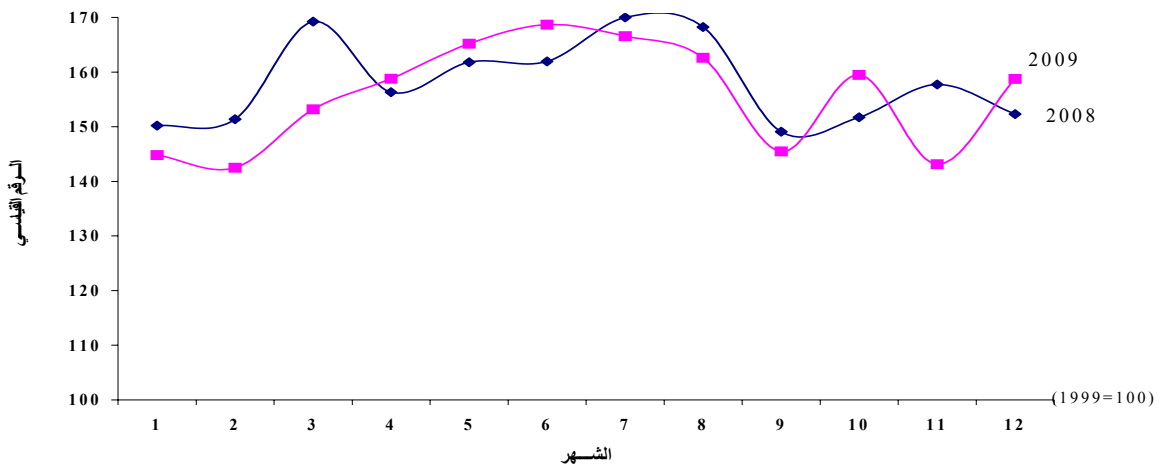
(% , )

%

.%

%

الرقم القياسي العام لكميات الانتاج الصناعي لأشهر عامي 2008 و 2009

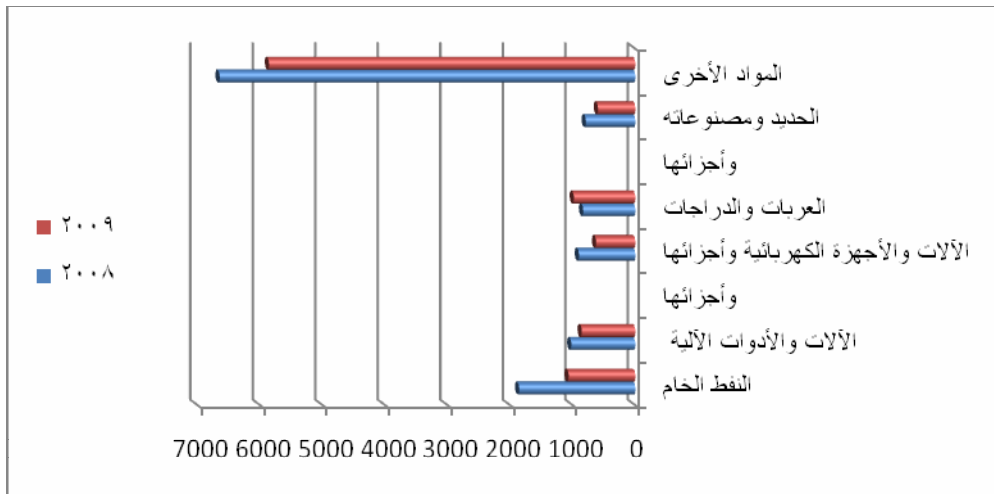
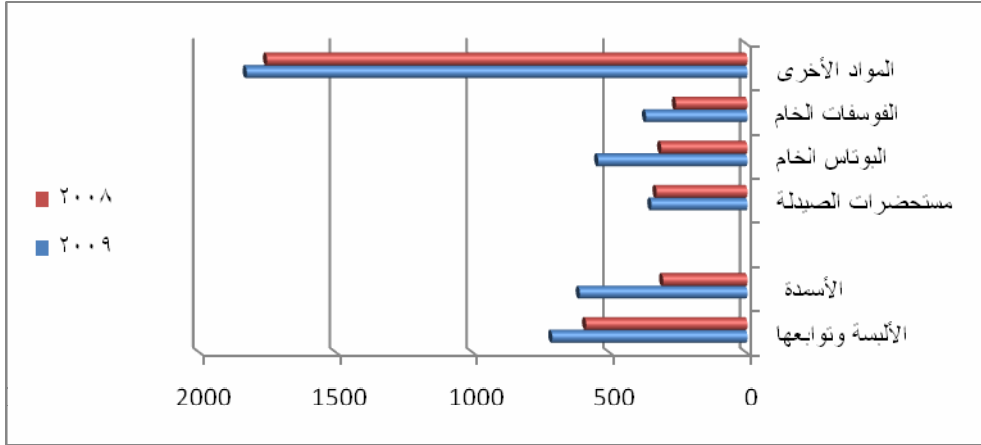


)  
 .(% ) : - ۳  
 ( , ) ( )  
 ( - )  
 ( , )% ,  
 : - ۴  
 : -

2009 2008 : ( )  
 ( )

(%)	2009	2008		(%)	2009	2008	
42.6-	1066.5	1857.9		17.8-	589.0	716.4	
16.3-	857.7	1024.3		49.3-	310.1	612.1	
30.5-	626.9	901.6		5.3-	334.0	352.8	
17.8	983.6	835.3		41.8-	317.2	545.3	
24.5-	597.8	791.7		29.0-	263.9	371.9	
11.9-	5861	6650.1		4.0-	1759.1	1832.6	
17.1-	9993.5	12060.9	( )	19.4-	3573.3	4431.1	
				21.3-	946.4	1201.9	
14.8-	5473.8-	6427.9-	( )-( )	19.8-	4519.7	5633.0	( )

:



%

%

:

( )

.( )

-٥ :

( , ) ( % )

( ) ( % )

( % )

-٦ :

( % ) ( % )

( ) ( )

-٧ :

( ) : في وزارة الصناعة والتجارة

الصناعة		المجموع		
رأس المال	العدد	رأس المال	العدد	السنة
111.9	1,335	832.8	8,064	٢٠٠٨
153.1	1,438	517.2	7,749	٢٠٠٩
أما المنشآت المسجلة في غرف الصناعة فهي كالتالي:				
في غرف الصناعة للعام ٢٠٠٩		( ) :		
رأس المال المسجل للمنشآت الحرفية	رأس المال المسجل للمنشآت الصناعية	عدد المنشآت الحرفية	عدد المنشآت الصناعية	
162,852,223	2,874,661,685	8,376	1,719	المجموع الكلي